



INVEST BERLIN

SANIERTER ALTBAU IN ZENTRALER LAGE UNWEIT VIKTORIA-LUISE-PLATZ

Ansbacher Str. 76 / Motzstr. 68 | 10777 Berlin-Schöneberg

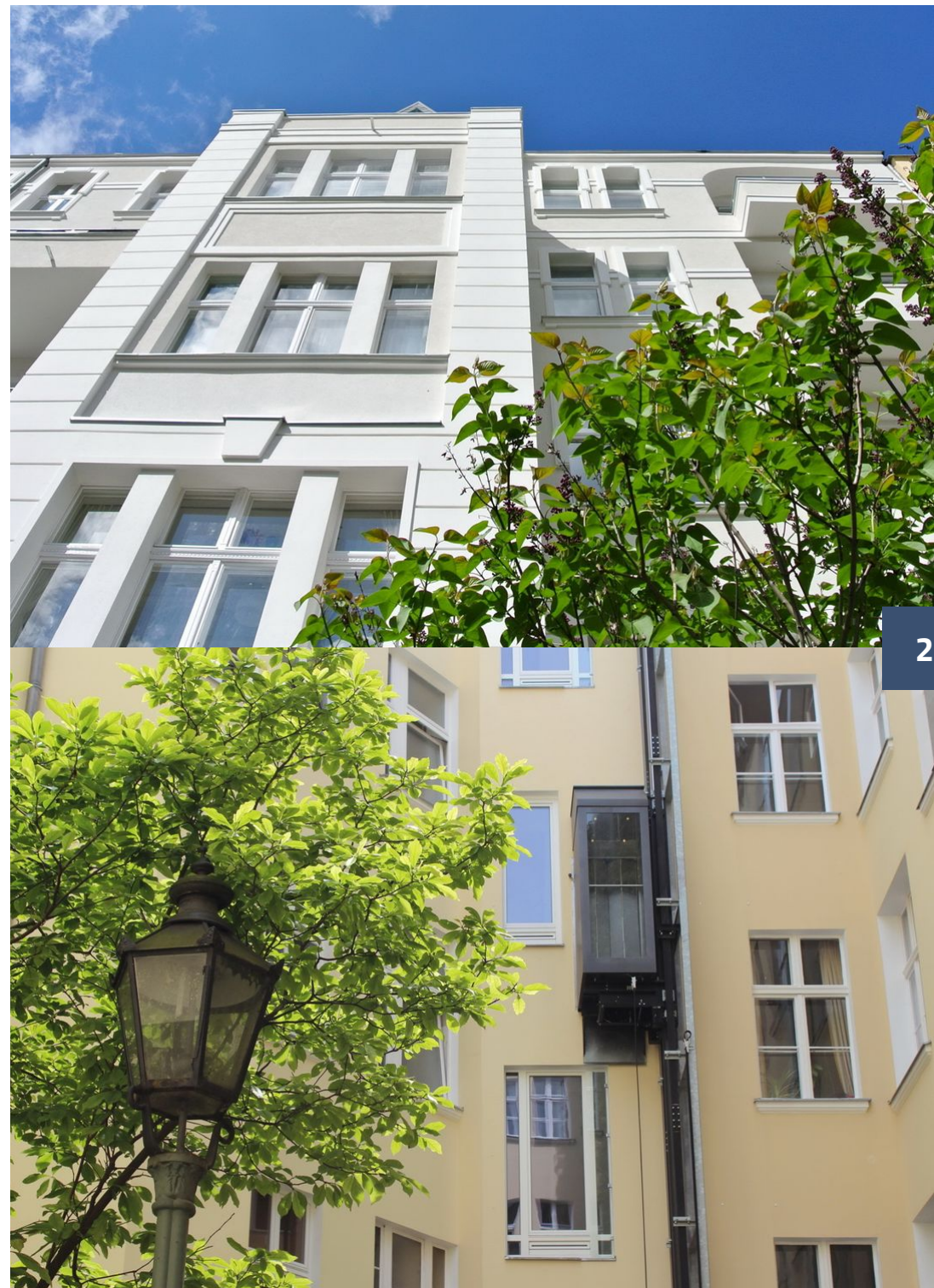


SANIERTER ALTBAU IN ZENTRALER LAGE UNWEIT VIKTORIA-LUISE-PLATZ

Saniertes Stuckaltbauensemble in zentraler und sehr gefragter Lage in der Ansbacher Str. 76 und Motzstr. 68 in Berlin-Schöneberg mit 20 Eigentumswohnungen und 4 straßenseitigen Gewerbeeinheiten. Das Altbauensemble wurde um 1910 mit 2 Hauseingängen errichtet und verfügt über einen eigenen kleinen attraktiven Hofbereich mit Fahrradabstellplätzen. In den zurückliegenden Jahren wurden

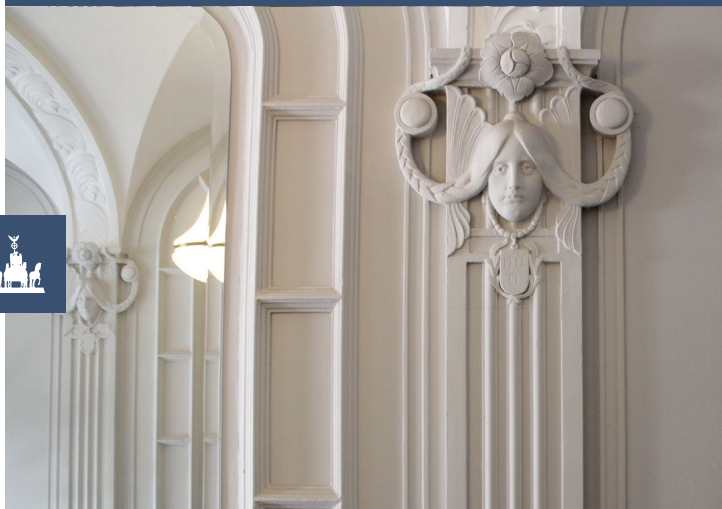
bereits zahlreiche Modernisierungs- und Sanierungsarbeiten am Altbauensemble sowie zahlreichen Eigentumswohnungen durchgeführt. So wurden exemplarisch die straßen- und hofseitigen Fassaden neu gestaltet und es wurden hofseitig für beide Hauseingänge Personenaufzüge errichtet.

www.invest-berlin.de



PROJEKTDDETAILS

Ansbacher Str. 76 / Motzstr. 68
10777 Berlin-Schöneberg



keine Angebote verfügbar

3



Anz. Wohnungen: 11

Bauwerkstyp: Altbau (1902)

Zustand: gepflegt

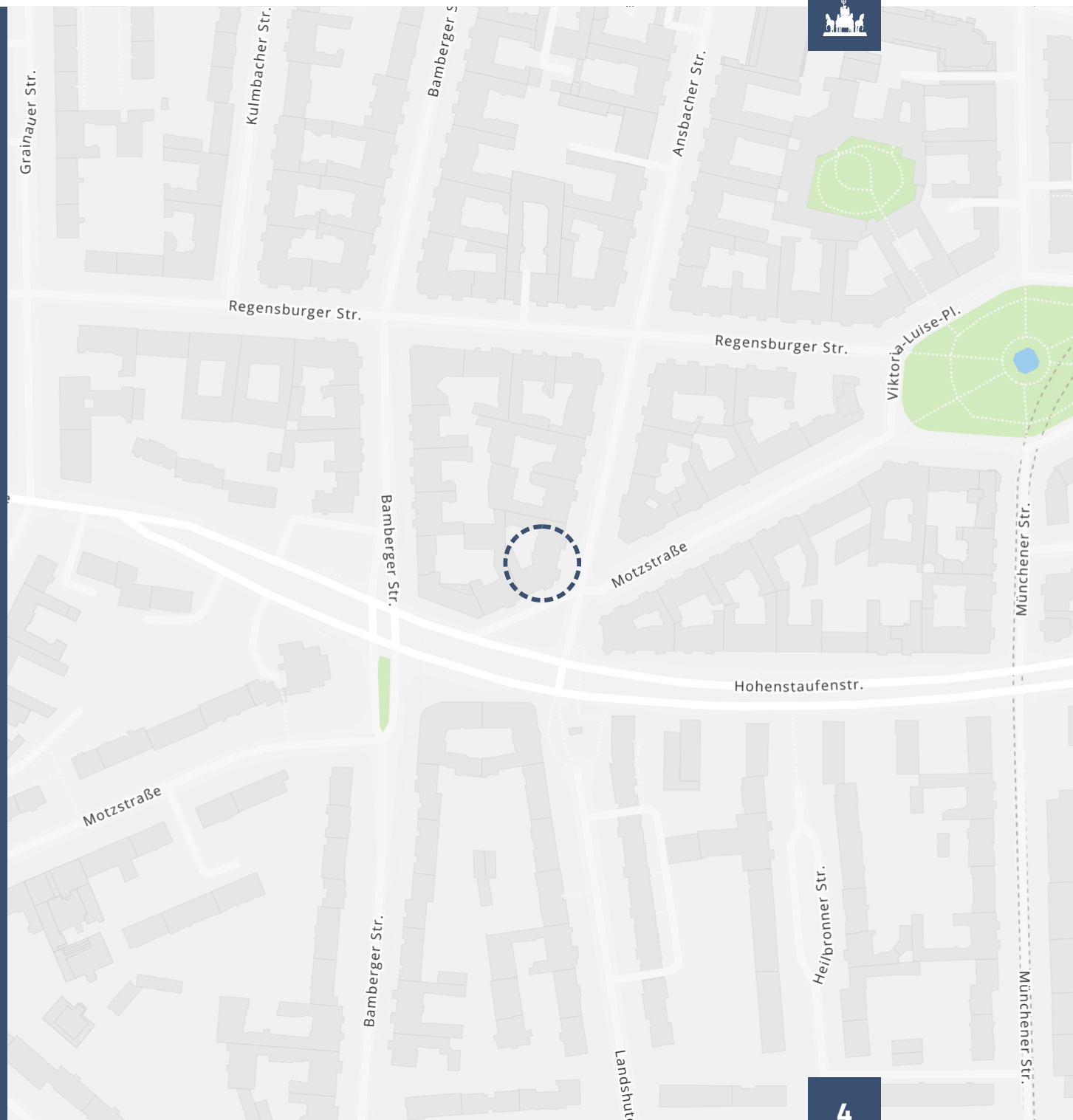
Personenaufzug: ja

PKW-Stellplätze: nein

PKW-Garagen: nein

LAGE & INFRASTRUKTUR

Das Stuckaltbauensemble mit seinen 20 Eigentumswohnungen befindet sich in einer der gefragtesten Lagen von Berlin-Schöneberg. Der Kurfürstendamm und das KaDeWe am Wittenbergplatz sind fußläufig leicht zu erreichen. Das Wohnquartier selbst ist gezeichnet von seinem eleganten und charmanten Kiez-Charakter. Zahlreiche kleinere Geschäfte bieten die Möglichkeit, die kleineren Besorgungen des Alltags zu erledigen. Der nah gelegene Viktoria-Luise-Platz zählt zu den schönsten und bekanntesten innerstädtischen Plätzen Berlins. Der schöne alte Baumbestand, seine gepflegte gärtnerische Gestaltung mit Springbrunnen und die anliegenden Restaurants laden zur Entspannung und Erholung ein.





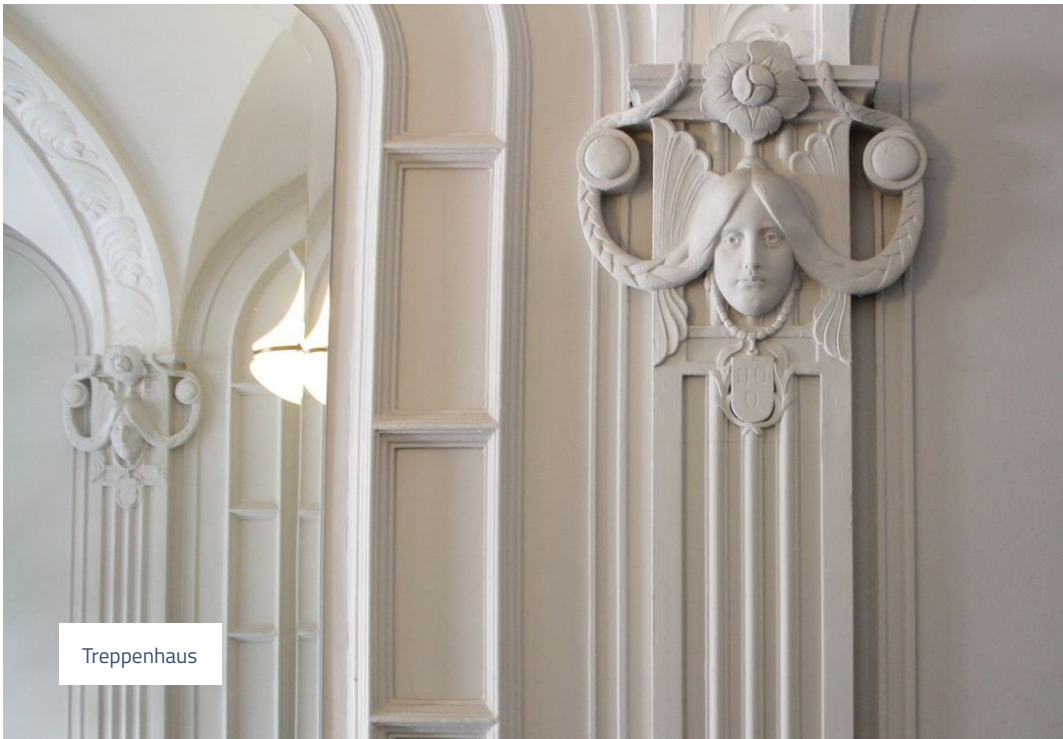
Detail straßenseitige Fassade



Hofbereich



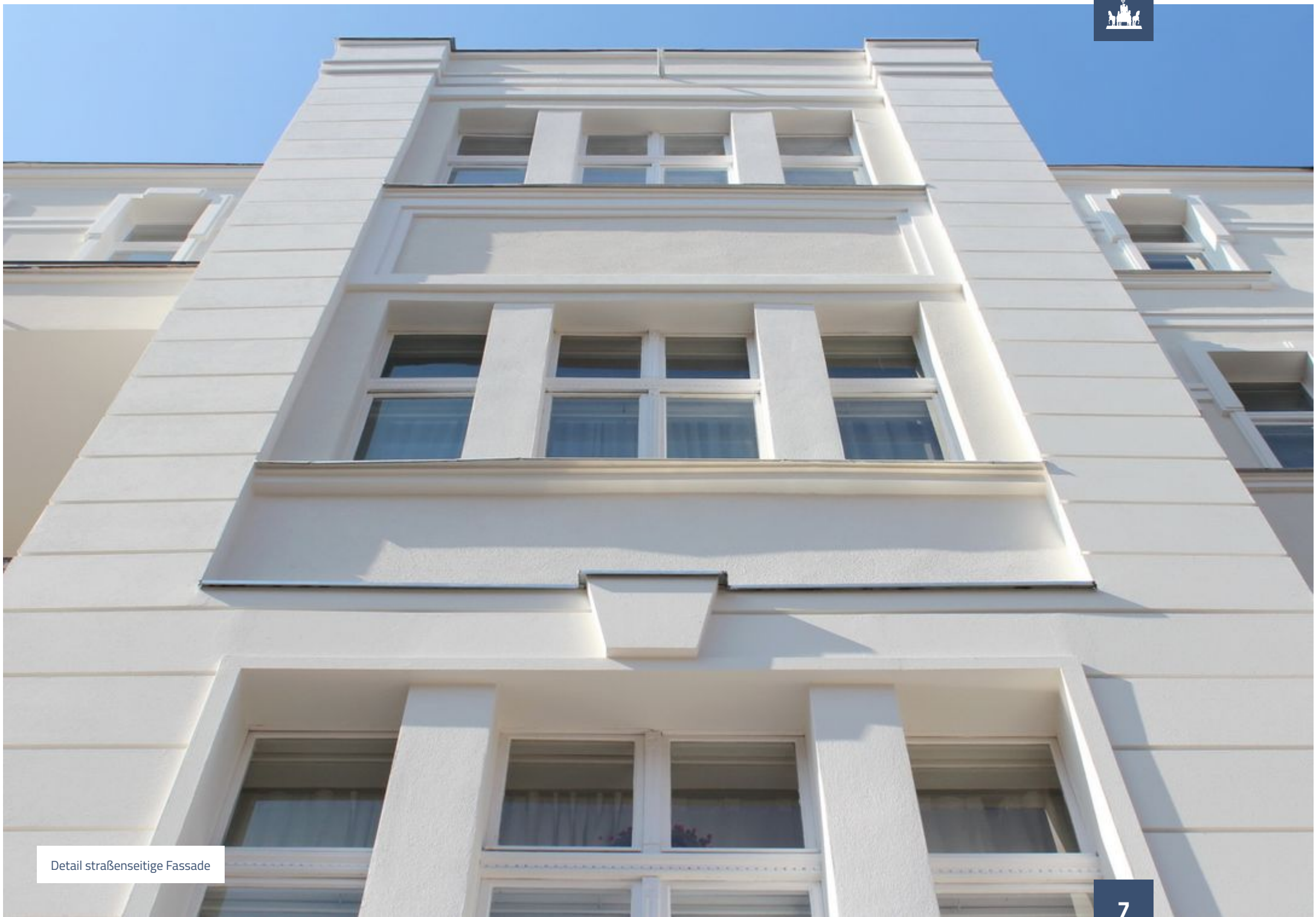
Detail straßenseitige Fassade



Treppenhaus



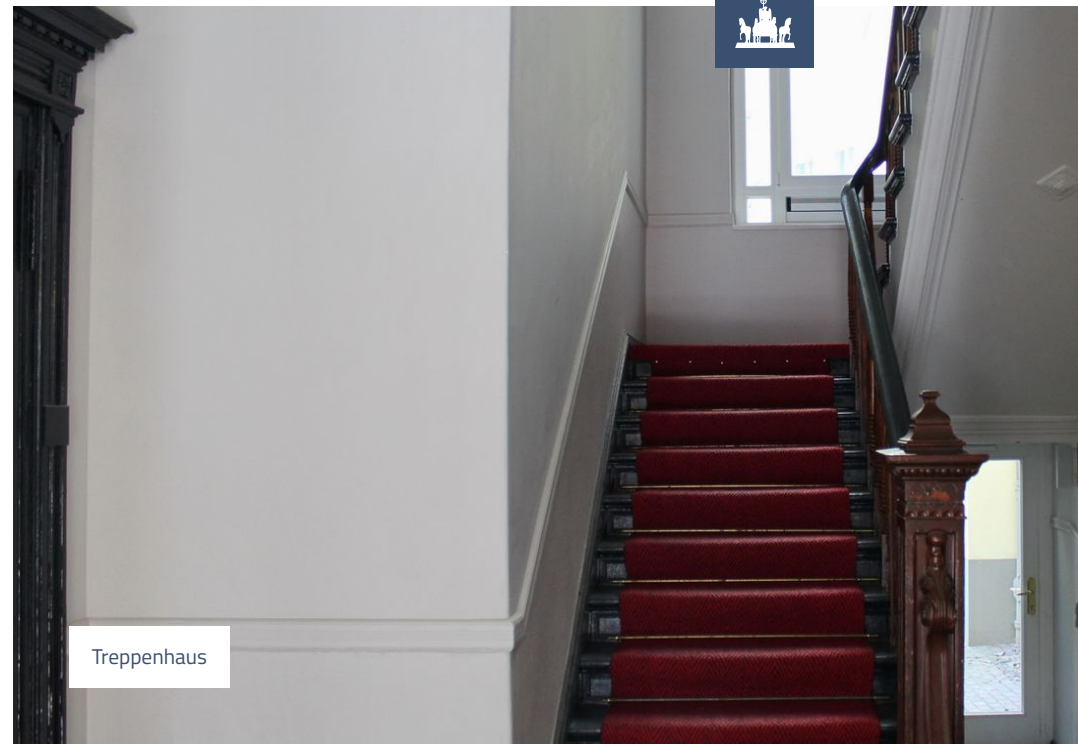
Detail straßenseitige Fassade



Detail stra enseitige Fassade



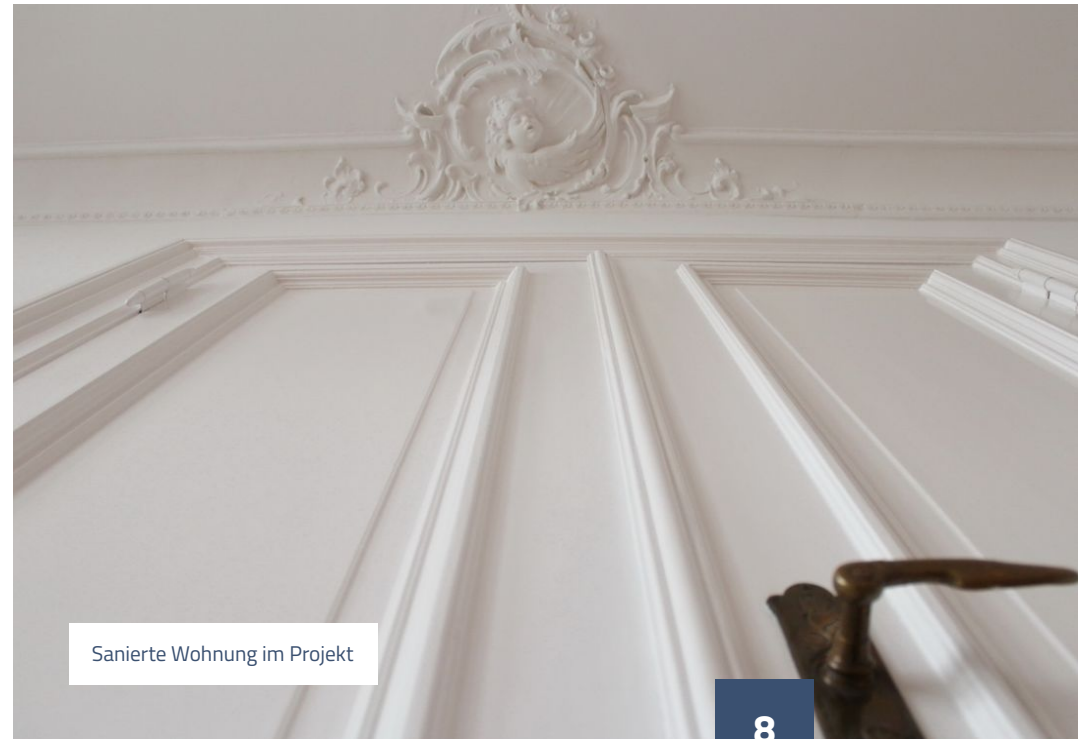
Hofbereich



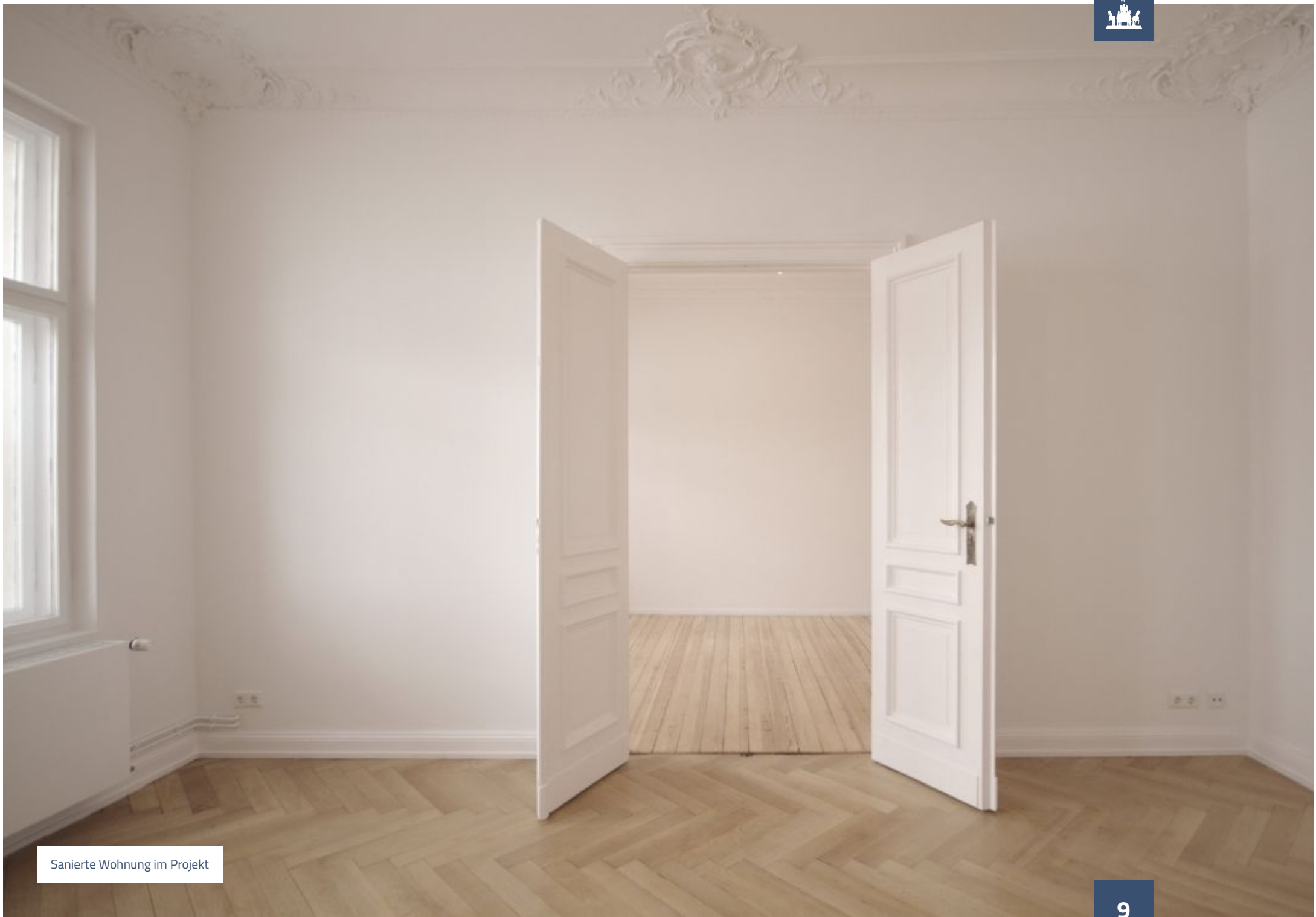
Treppenhaus



Detail straßenseitige Fassade



Sanierte Wohnung im Projekt



Sanierte Wohnung im Projekt



ANSPRECHPARTNER UND SONSTIGE HINWEISE

Ihr Ansprechpartner

SERVICETEAM

O+F estater GmbH
Feuerbachstr. 16 | 12163 Berlin

T +49 (0)30 4036678-0
F +49 (0)30 4036678-90

info@estater.de
www.invest-berlin.de

Wichtiger Hinweis

Bei diesem Projekt handelt es sich um ein Projekt mit Eigentumswohnungen, das bereits in der Vergangenheit erfolgreich vermarktet wurde. Nach unseren eigenen internen Bewertungskriterien bewerten wir dieses Projekt als hochwertiges Projekt mit Eigentumswohnungen. Dieses Projekt wird von uns daher im Zweitmarkt aktiv auf der Verkäuferseite beworben, da wir über das entsprechende Klientel an Kaufinteressenten verfügen. Referenzprojekte werden von uns als solche gekennzeichnet. Alle Angaben ohne Gewähr auf Vollständigkeit und Richtigkeit.