



**INVEST BERLIN**

## **SANIERTES WOHNHAUS IN GEFRAGTER LAGE UNWEIT DER SPREE**

Tile-Wardenberg-Str. 11 | 10555 Berlin-Moabit



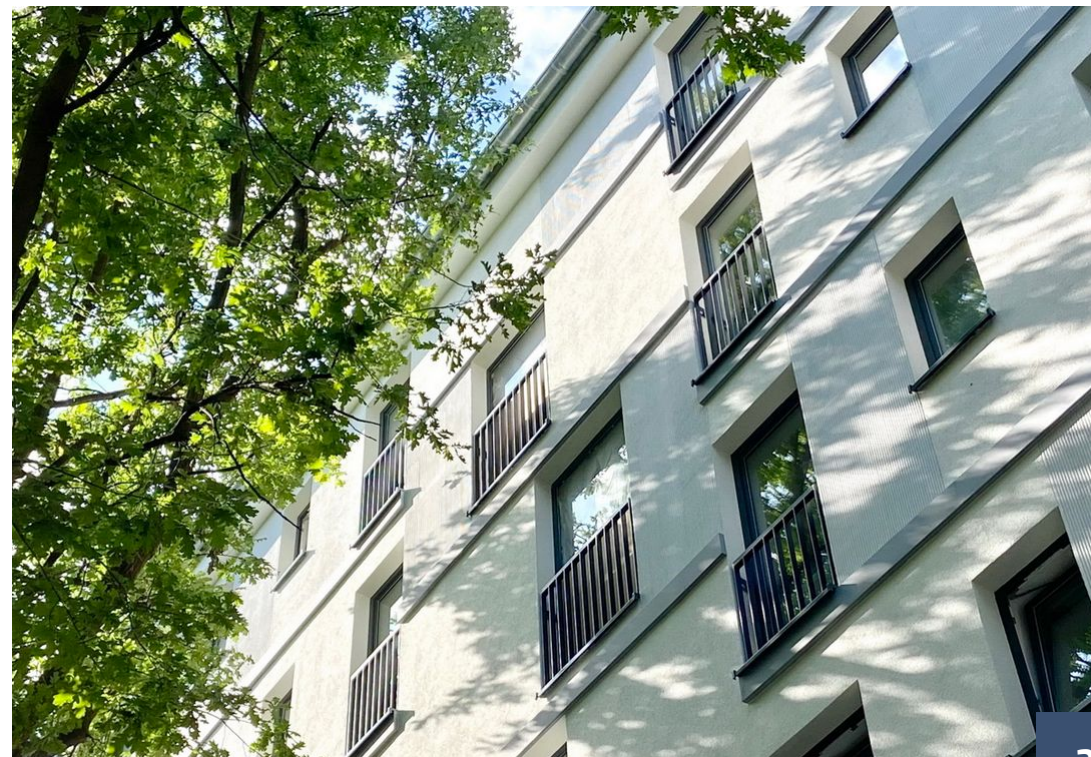
# SANIERTES WOHNHAUS IN GEFRAGTER LAGE UNWEIT DER SPREE

---

Das um 1958 erbaute Wohnhaus in der Tile-Wardenberg-Str. 11 in Berlin-Moabit präsentiert sich architektonisch zeitlos ansprechend und verfügt über 24 Eigentumswohnungen. Ein sehr großzügiger grüner Hofbereich unterstreicht die individuellen Vorzüge dieses Wohnhauses. In den vergangenen Jahren wurden das Wohnhaus und alle Eigentumswohnungen umfangreich

saniert. Im Rahmen dieser Sanierungsarbeiten wurde das Dachgeschoß um eine großzügige Dachgeschoßwohnung erweitert. Alle Eigentumswohnungen ab dem 1. Obergeschoss sind über einen modernen Personenaufzug erreichbar. Bei diesem Projekt handelt es sich um ein Referenzprojekt unserer Geschäftsführung.

[www.invest-berlin.de](http://www.invest-berlin.de)



# PROJEKTDDETAILS

Tile-Wardenberg-Str. 11  
10555 Berlin-Moabit



Referenz | 2 Eigentumswohnungen

3

Anz. Wohnungen: 24

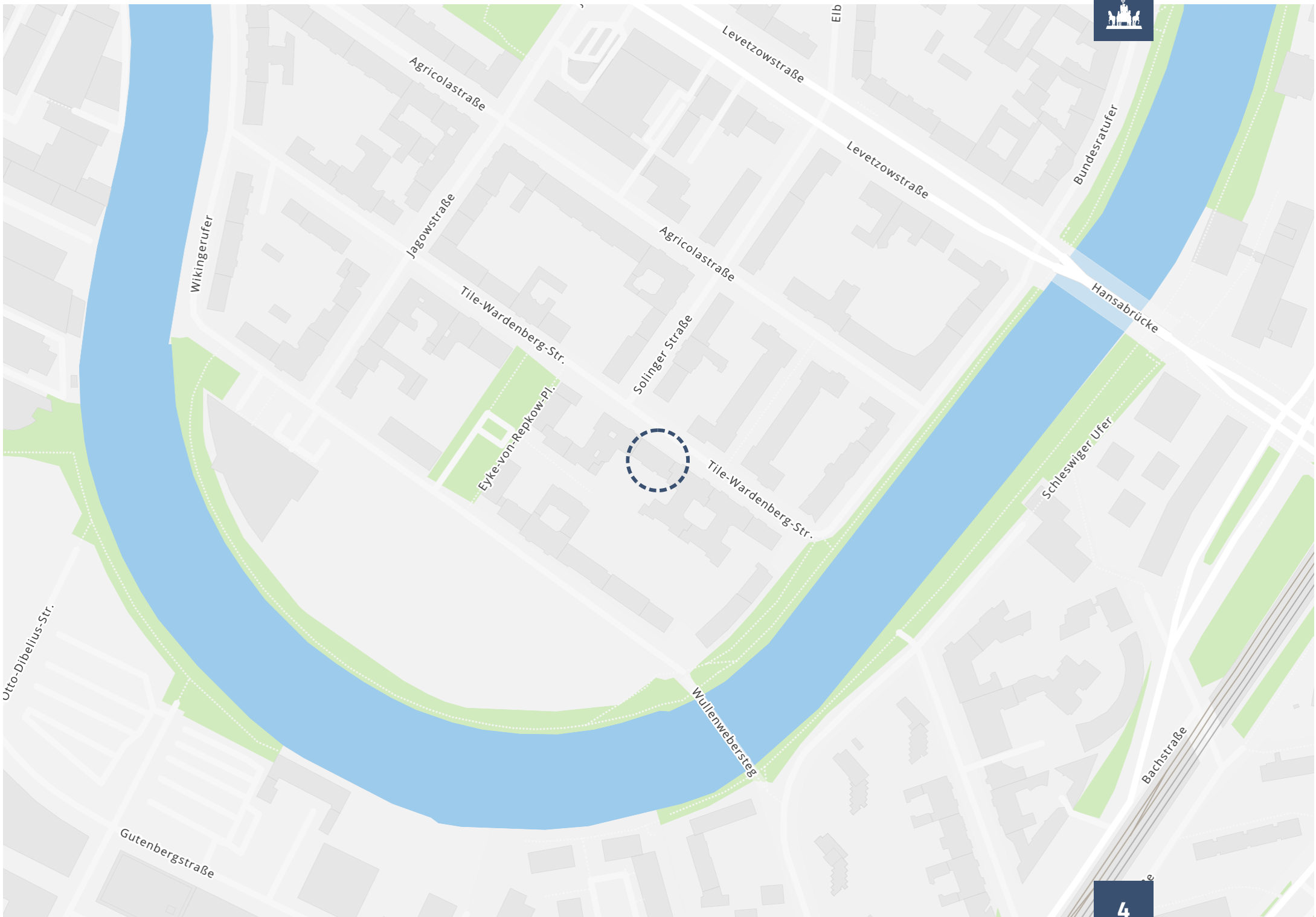
Bauwerkstyp: Neubau (1958)

Zustand: gepflegt

Personenaufzug: ja

PKW-Stellplätze: nein

PKW-Garagen: nein

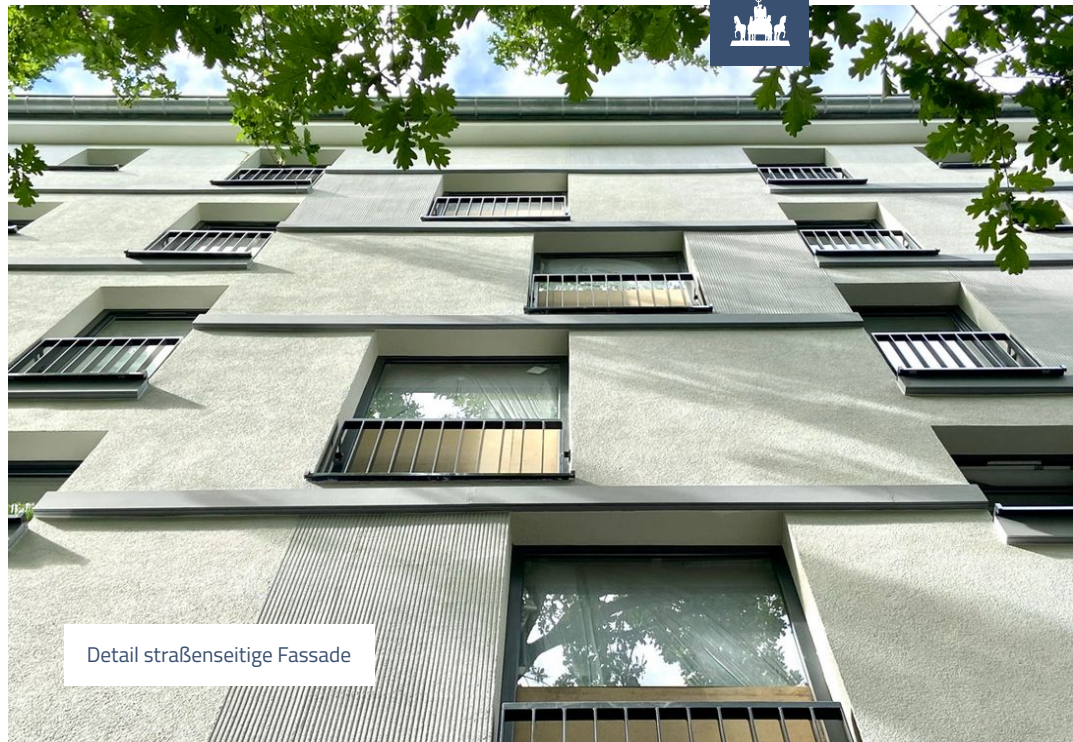




Detail straßenseitige Fassade



Uferweg an der Spree



Detail straßenseitige Fassade



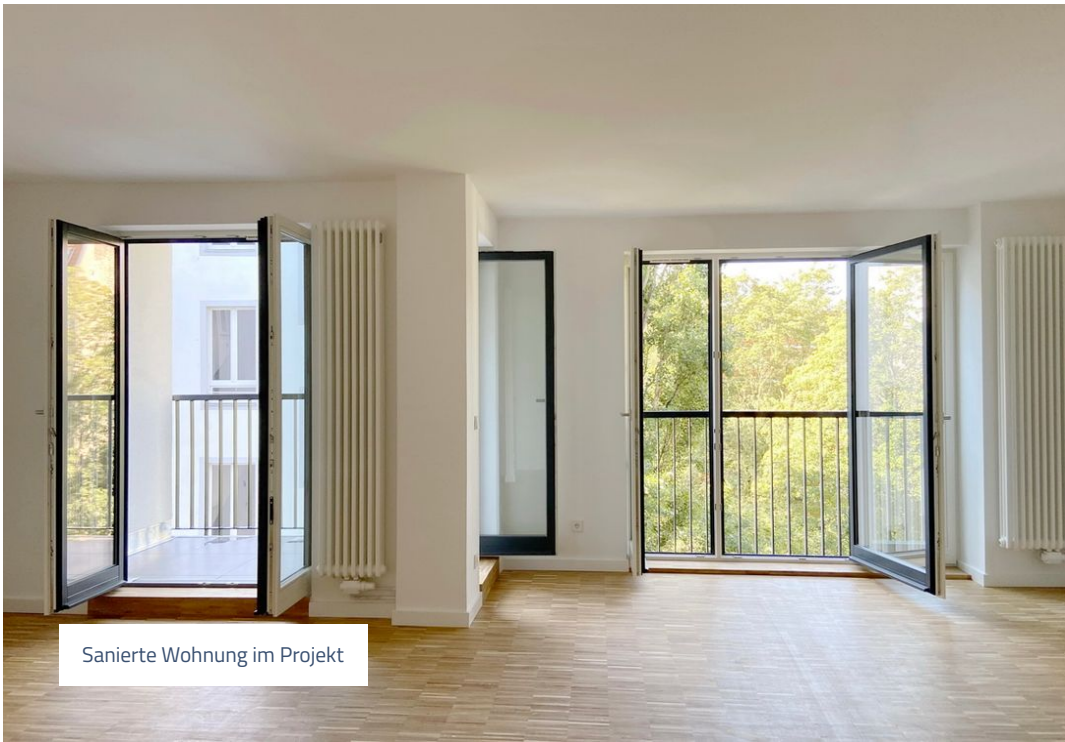
Detail hofseitige Fassade



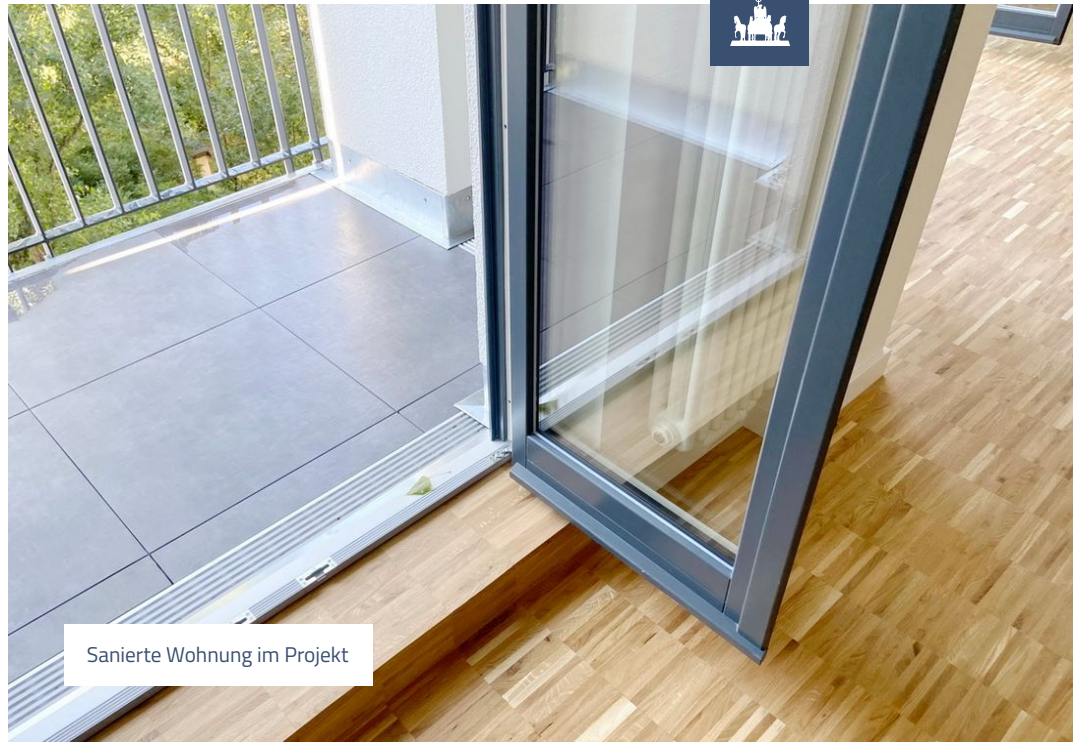
Hofbereich



Detail hofseitige Fassade



Sanierte Wohnung im Projekt



Sanierte Wohnung im Projekt





# ANSPRECHPARTNER UND SONSTIGE HINWEISE

---

## Ihr Ansprechpartner

### SERVICETEAM

O+F estater GmbH  
Feuerbachstr. 16 | 12163 Berlin

T +49 (0)30 4036678-0  
F +49 (0)30 4036678-90

info@estater.de  
[www.invest-berlin.de](http://www.invest-berlin.de)

## Hinweis Referenz

Bei diesem Projekt handelt es sich um eine Referenz unserer Geschäftsführung. In diesem Projekt wurden in den letzten Jahren durch unsere Geschäftsführung die angegebene Anzahl an Eigentumswohnungen verkauft. Alle Angaben ohne Gewähr auf Vollständigkeit und Richtigkeit.